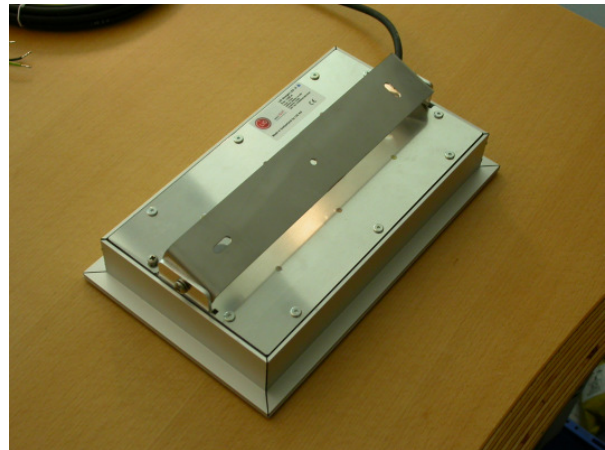
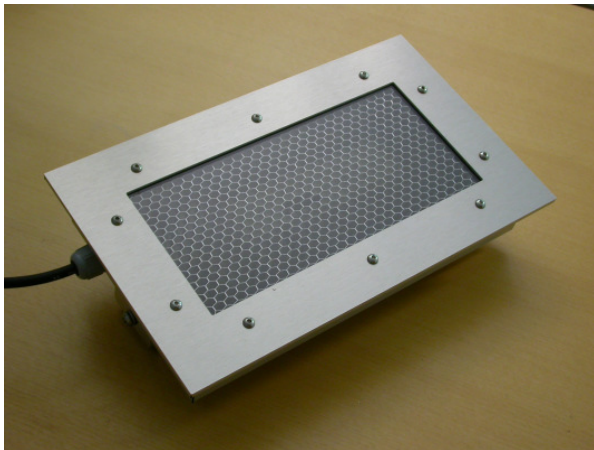


LED Aufbauleuchte Pos. 1359.A
Typ: LIG Straight LED -R



Produktbeschreibung

Elektrische Angaben:	
Bestückung:	12x LED OSRAM Opto Semiconductors
Angaben LED:	Lebensdauer 70'000h
Betriebsgerät:	Intern
Leistungsaufnahme Leuchte:	Ca.18W
Anschlusswerte:	230 Volt 50/60 Hz (internes Betriebsgerät)
Schutzklasse:	Schutzklasse I bei 230V
Schutzart:	IP64
Anschluss:	Ölflex schwarz 3x1.5 mm ² , Anschlussleitung mit steckerfreiem Ende
Lichttechnische Angaben:	
Lichtverteilung:	Abstrahlcharakteristik Optik: rotationssymmetrisch ca. 30° (±13° Halbwertswinkel)
Lichtstrom:	Ca. 900lm bei 2700Kelvin (Binningtoleranz: 2700K +1 Nachbarbinning)
Entblendung:	Wabenraster
Abdeckung:	Schutzglas-Leuchtenabdeckung



Mechanische Angaben:	
Leuchtengehäuse:	Material: Aluminium eloxiert/natur
Abmessungen:	Ca. 302mm x 182 mm x 44mm, für Deckenmontage mit Bügel: 302mm x 182 mm x 64mm
	Pos.1359A Spez. für Deckenmontage mit Bügel: 302mm x 182 mm x 150mm
Befestigung:	Anschraubbügel V2A, schwenkbar $\pm 15^\circ$
Revisionierbarkeit:	Leuchtengehäuse kann von vorne durch entfernen der Abdeckung geöffnet werden. Die LED-Platinen und Betriebsgeräte können so vor Ort ausgetauscht werden.
Garantie:	
Leuchtengehäuse:	10Jahre
Nachlieferungs- Garantie:	15Jahre (unter Vorbehalt von technischen Anpassungen der Elektronik)
Betriebsgerät:	100'000h
Allgemeine Installationshinweise:	
	<ul style="list-style-type: none"> - Der Anschluss an die 230V Netzspannung ist durch einen Elektriker auszuführen - Die Leuchte ist ausschliesslich für den Betrieb mit SELV LED Betriebsgeräten zu betreiben (Schutzklasse III). Je nach baulicher Gegebenheit ist für einen ausreichenden Blitz-/Überspannungsschutz in der Installation Sorge zu tragen. - Die Leuchte ist nach den einschlägigen technischen Richtlinien (VDE/SEV/etc. Bestimmungen) zu erden. - Verzinnete und unbearbeitete Litzen sind ausschliesslich mit Federkraftklemmen zu verbinden, welche in entsprechend geschützten Klemmdosen unterzubringen sind. Bei Verwendung von Schraubklemmen müssen Aderendhülsen verwendet werden.

